

Der Ferienjob

Im Sommer willst du bei einem Ferienjob für 4 Wochen (20 Arbeitstage) arbeiten. Deine Chefin bietet dir zwei Vergütungsmethoden an.

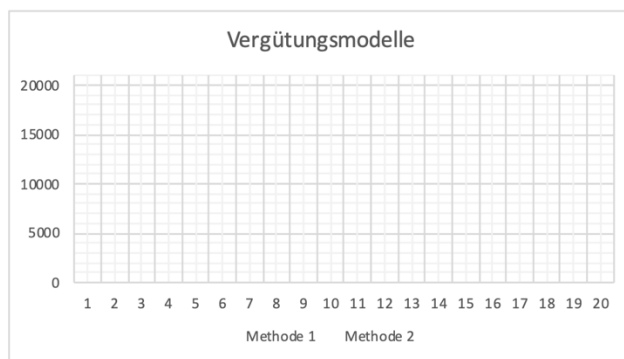
Methode 1: Du beginnst an Tag 1 mit 4ct und der vorhandene Betrag wird jeden Tag verdoppelt.

Methode 2: Du startest mit 100€ an Tag 1 und bekommst jeden Tag 50€ dazu.

Für welche Methode entscheidest du dich?

Fertige zunächst eine Wertetabelle an und zeichne schließlich die zugehörigen Graphen.

Tag	Methode 1	Methode 2
1		
2		
3		
4		
5		
6		
7		
8		
9		
10		
11		
12		
13		
14		
15		
16		
17		
18		
19		
20		



Der Ferienjob

Im Sommer willst du bei einem Ferienjob für 4 Wochen (20 Arbeitstage) arbeiten. Deine Chefin bietet dir zwei Vergütungsmethoden an.

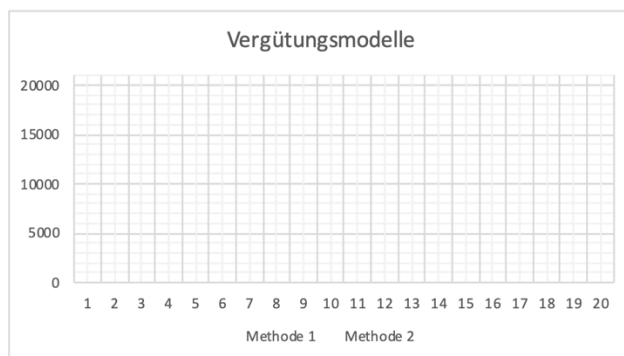
Methode 1: Du beginnst an Tag 1 mit 4ct und der vorhandene Betrag wird jeden Tag verdoppelt.

Methode 2: Du startest mit 100€ an Tag 1 und bekommst jeden Tag 50€ dazu.

Für welche Methode entscheidest du dich?

Fertige zunächst eine Wertetabelle an und zeichne schließlich die zugehörigen Graphen.

Tag	Methode 1	Methode 2
1		
2		
3		
4		
5		
6		
7		
8		
9		
10		
11		
12		
13		
14		
15		
16		
17		
18		
19		
20		



Der Ferienjob

Im Sommer willst du bei einem Ferienjob für 4 Wochen (20 Arbeitstage) arbeiten. Deine Chefin bietet dir zwei Vergütungsmethoden an.

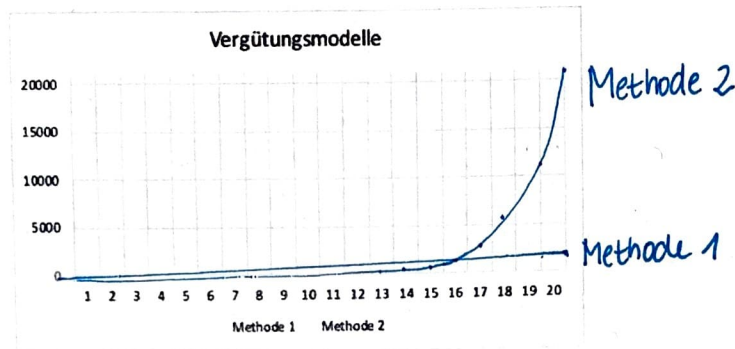
Methode 1: Du beginnst an Tag 1 mit 4ct und der vorhandene Betrag wird jeden Tag verdoppelt.

Methode 2: Du startest mit 100€ an Tag 1 und bekommst jeden Tag 50€ dazu.

Für welche Methode entscheidest du dich?

Fertige zunächst eine Wertetabelle an und zeichne schließlich die zugehörigen Graphen.

Tag	Methode 1	Methode 2
1	0,04	100
2	0,08	150
3	0,16	200
4	0,32	250
5	0,64	300
6	1,28	350
7	2,56	400
8	5,12	450
9	10,24	500
10	20,48	550
11	40,96	600
12	81,92	650
13	163,84	700
14	327,68	750
15	655,36	800
16	1310,72	850
17	2621,44	900
18	5242,88	950
19	10485,76	1000
20	20971,52	1050



Der Ferienjob

Im Sommer willst du bei einem Ferienjob für 4 Wochen (20 Arbeitstage) arbeiten. Deine Chefin bietet dir zwei Vergütungsmethoden an.

Methode 1: Du beginnst an Tag 1 mit 4ct und der vorhandene Betrag wird jeden Tag verdoppelt.

Methode 2: Du startest mit 100€ an Tag 1 und bekommst jeden Tag 50€ dazu.

Für welche Methode entscheidest du dich?

Fertige zunächst eine Wertetabelle an und zeichne schließlich die zugehörigen Graphen.

Tag	Methode 1	Methode 2
1		
2		
3		
4		
5		
6		
7		
8		
9		
10		
11		
12		
13		
14		
15		
16		
17		
18		
19		
20		

